

Клапан обратный КО50-01-0,5

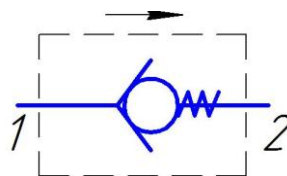


- высокая герметичность
- для давления до 350 кгс/см²
- расход до 70 л/мин при $\Delta P=7$ кгс/см²

Данный клапан позволяет течь жидкости в одну сторону (из полости 1 в 2) и предотвращает истечение жидкости в обратную сторону (из полости 2 в 1).

Предлагается как картриджное исполнение, так и проходное (для трубного монтажа).

Схема гидравлическая

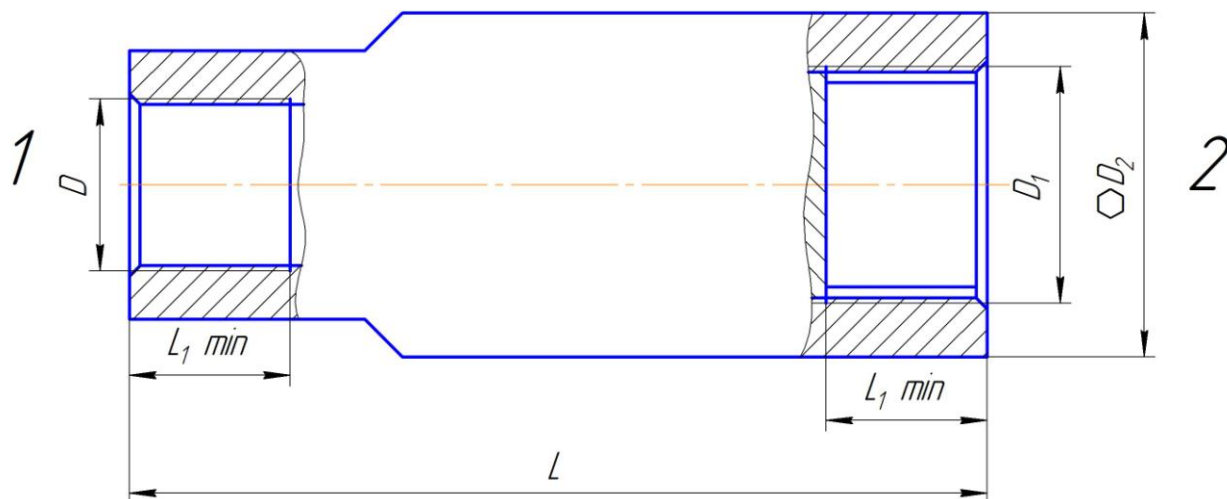


Технические характеристики

Рабочая жидкость	Масло марки Р, вязкость 10-20 мм ² /с
Рабочее давление, кгс/см ²	210
Максимальное давление, кгс/см ²	350
Расход рабочей жидкости при $\Delta P=7$ кгс/см ² , л/мин	50
Утечка при рабочем давлении, капель/мин, не более	6
Давление срабатывания, кгс/см ²	0,2; 0,5; 1; 5 (может быть изменено под требования заказчика)
Температура эксплуатации, °С	-50...+60
Рекомендуемая тонкость фильтрации, мкм	не более 25
Вес, кг	0,4

Габаритные размеры клапана проходного исполнения

	Q, л/мин	P, кгс/см ²	L, мм	L ₁ , мм	D, мм	D ₁ , мм	D ₂ , мм	Вес, кг
КО50-01	50	210	80	15	M16×1,5	M16×1,5	32	0,4



Условное обозначение КО50-01-0,5



ООО «НПО «Промышленная гидравлика»

Адрес: 606103, Нижегородская область, г. Павлово, ул.Коммуны, д.16
 Телефон: 8 (831-71)5-39-44; 5-23-35
 Факс: 8 (831-71)5-39-44
 e-mail: info@npo-ih.ru
 сайт: www.npo-ih.ru